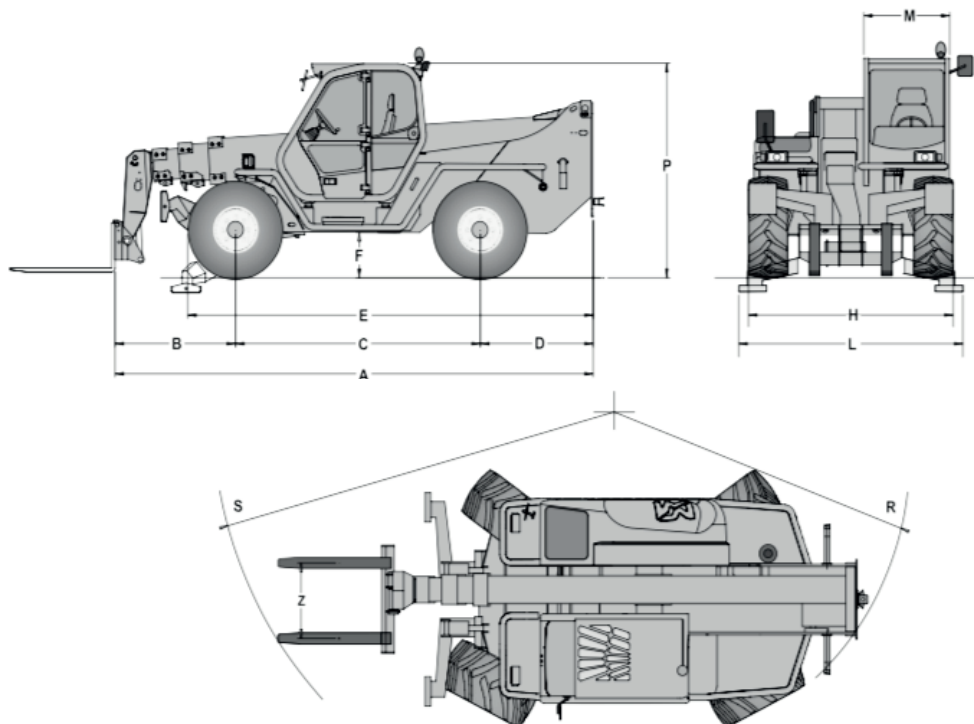


MERLO PANORAMIC P 40.16

Dimensions

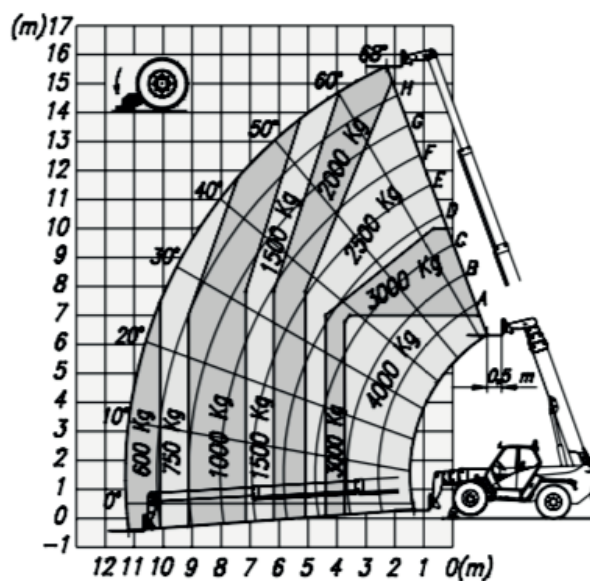
PANORAMIC		P 40.16
Dimensioni		
A	mm	5575
B	mm	1385
C	mm	2875
D	mm	1315
E	mm	4790
F	mm	480
H	mm	2400
L	mm	2600
M	mm	995 ⁽¹⁾
P	mm	2510
R	mm	4050
S	mm	4990



Specifications

PANORAMIC		P 40.16
Massa		
Massa totale a vuoto (con forche)	kg	10300
Prestazioni		
Portata massima	kg	4000
Altezza di sollevamento	m	15,6
Sbraccio massimo	m	11,4
Altezza alla massima portata	m	7
Sbraccio alla massima portata	m	3,7
Portata alla massima altezza	kg	2000
Portata al massimo sbraccio	kg	600
Motore ad emissioni ridotte (Euro 2)		turbo
Potenza a 2400 giri/min (97/68/CE)	kW/CV	74,9/102
Velocità		
1° marcia	km/h	16
2° marcia (velocità massima autolimitata)	km/h	40

Working ranges



EN 1459/B