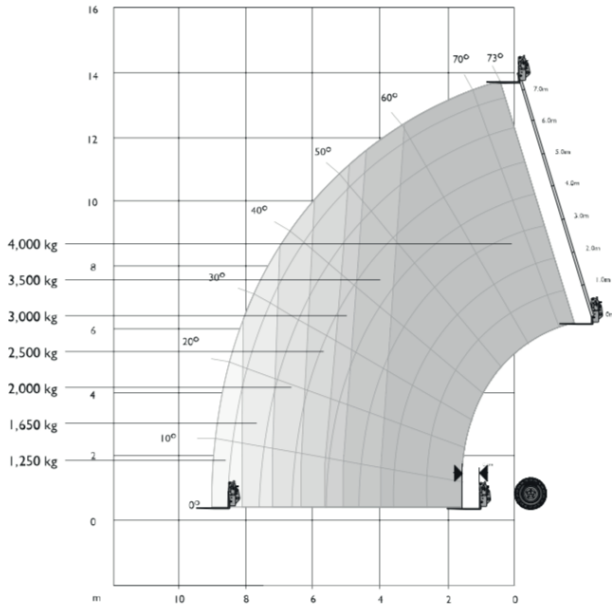


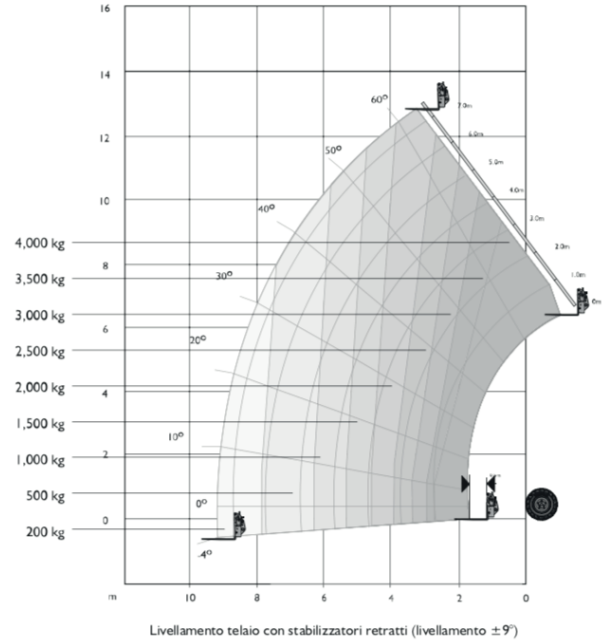
# JCB 540-140

## Working ranges

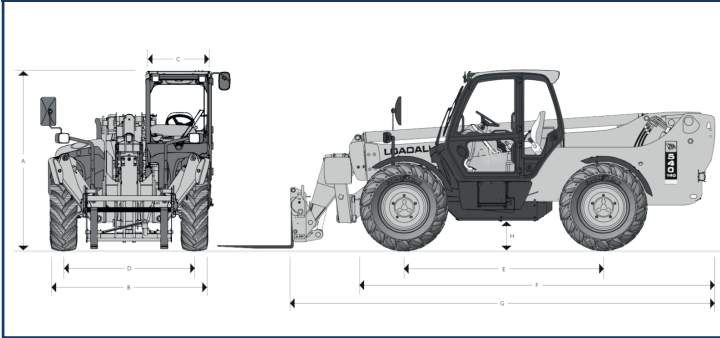
### PRESTAZIONI SU STABILIZZATORI



### PRESTAZIONI SU GOMMA



## Dimensions



Modello	540-140
	m
A Altezza massima	2,59
B Larghezza ai pneumatici	2,35
C Larghezza interna benna	0,94
D Carreggiata	1,90
E Passo	2,90
F Lunghezza ai pneumatici	5,18
G Lunghezza al Q-fit	6,25
H Altezza libera da terra	0,40
Raggio di volta ai pneumatici	4,10
Peso operativo	kg 10860
Pneumatici	15.5-25

## Specifications

### PRESTAZIONI SU STABILIZZATORI

Modello	540-140
Portata massima	kg 4000
Portata alla massima altezza	kg 4000
Portata al massimo sbraccio	kg 1250
Altezza di sollevamento	m 13,8
Sbraccio alla massima altezza	m 0,74
Sbraccio massimo in avanti	m 9,25
Sbraccio con carico di 1 tonnellata	m 9,25
Altezza di scarico	m 13,25

Secondo le prove di stabilità EN 1459 allegato B

### PRESTAZIONI SU GOMMA

Portata massima	kg 4000
Portata alla massima altezza	kg 2000
Portata al massimo sbraccio	kg 200
Altezza di sollevamento	m 12,82
Sbraccio alla massima altezza	m 2,94
Sbraccio massimo in avanti	m 9,25
Sbraccio con carico di 1 tonnellata	m 6,25
Altezza di scarico	m 12,25

Secondo le prove di stabilità EN 1459 allegato B