

Caratteristiche tecniche

Modello	ZX-135/70
---------	-----------

Misure

Altezza massima di lavoro*	43,15 m
Altezza massima piano di calpestio	41,15 m
Sbraccio orizzontale di lavoro - braccio esteso	18,03 m
Sbraccio orizzontale di lavoro - braccio ritratto	21,26 m
Altezza di scavalcamento massima -	
braccio esteso	23,01 m
braccio ritratto	9,91 m
Sbraccio sotto livello del suolo	5,87 m
A Lunghezza piattaforma - modello da 2,44 m / 1,83 m	0,91 m/0,76 m
B Larghezza piattaforma - modello da 2,44 m / 1,83 m	2,44 m/1,83 m
C Altezza - a riposo	3,09 m
D Lunghezza - a riposo	12,93 m
E Larghezza con assali estesi	5,03 m
Larghezza con assali chiusi	2,49 m
F Interasse - assali estesi	4,72 m
Interasse - assali ritratti	5,03 m
G Altezza minima - centro macchina da terra	0,38 m

Prestazioni

Portata	272 kg
Rotazione della piattaforma:	160°
Rotazione jib verticale	110°
Rotazione della torretta	360° continui
Ingombro di coda - braccio in alto, assali estesi	0,33 m
Ingombro di coda - braccio in basso	4,03 m
Velocità di traslazione - a riposo	4,8 km/h
Velocità di traslazione macchina alzata**	1,1 km/h
Velocità di sollevamento alla massima altezza	96 secondi
Pendenza superabile - a riposo**	45%
Raggio di sterzata interno con assali estesi	3,02 m
Raggio di sterzata interno con assali chiusi	6,27 m
Raggio di sterzata esterno con assali estesi	7,34 m
Raggio di sterzata esterno con assali chiusi:	8,56 m
Comandi	12 V DC proporzionali
Pneumatici	445/65 D22.5 18 tele, riempiti in poliuretano espanso

Potenza

Alimentazione	Deutz Stage IIIA Diesel TD 2011 L04i 4 cilindri turbo diesel, 55 kW
	Deutz Stage IIIB Diesel TD 2.9 L4 4 cilindri turbo diesel, 55 kW
	Perkins Diesel 1104D-44T 4 cilindri turbo diesel, 55 kW
Unità di potenza ausiliaria	12 V DC
Capacità serbatoio idraulico	246,1 L
Capacità serbatoio carburante	151,4 L

Livello sonoro e vibrazioni

Livello del suono (da comandi a terra)	85 dBA
Livello del suono (da comandi piattaf.)	74 dBA
Vibrazioni	<2,5 m/s ²

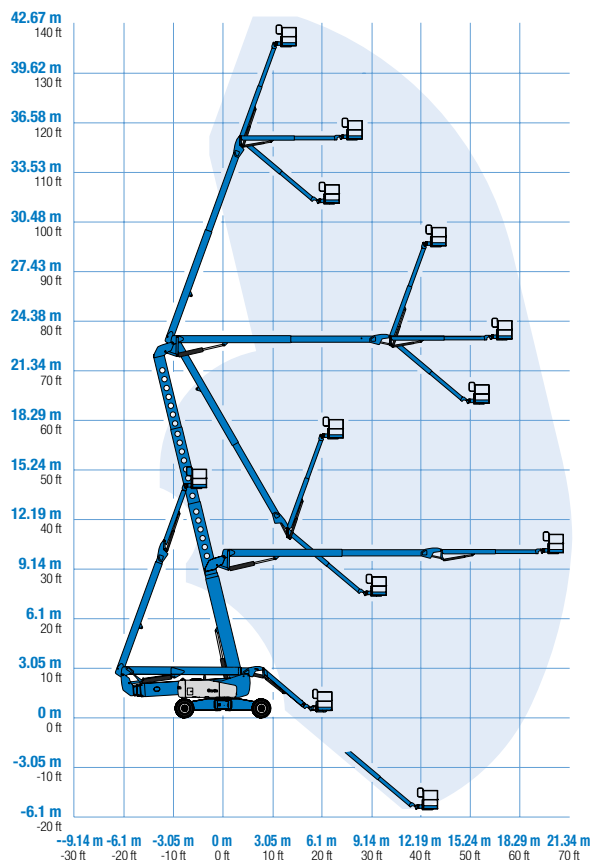
Peso****

CE	20.502 kg
----	-----------

Conformità alle normative

Direttive EU: 2006/42/EC - Macchine (standard armonizzato EN280:2013); 2004/108/EC (compatibilità elettromagnetica); 2000/14/EC (Rumorosità all'aperto)

Diagramma di carico ZX-135/70

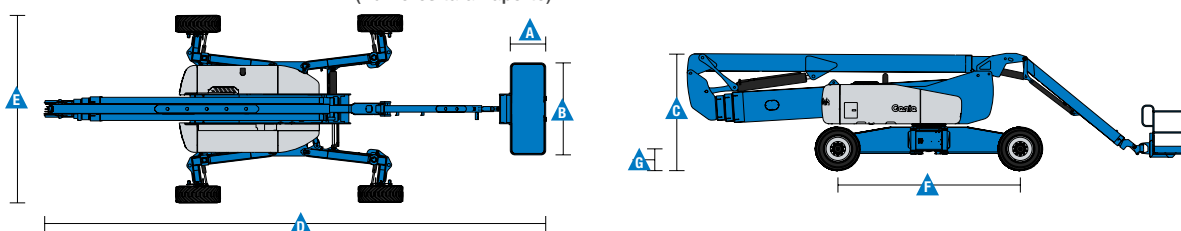


* L'altezza di lavoro espressa in metri equivale al piano di calpestio più 2 metri. Nei modelli per U.S.A., l'altezza di lavoro equivale al piano di calpestio più 6 piedi.

** In modalità sollevamento (piattaforma alzata), la macchina è progettata per l'uso esclusivamente su superfici solide e in piano.

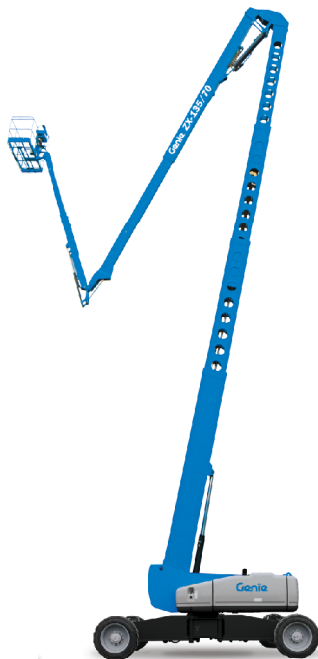
*** La pendenza massima si riferisce alla guida su superfici inclinate. Vedere il manuale d'uso per i dettagli relativi alle pendenze.

**** Il peso può variare in funzione delle opzioni e delle normative del paese di utilizzo.



Caratteristiche

Caratteristiche standard	Configurabile su misura	Accessori & optional
<p>Misure</p> <ul style="list-style-type: none"> Altezza di lavoro 43,15 m Sbraccio orizzontale 21,26 m Altezza di scavalco 23,01 m Portata fino a 272 kg <p>Componenti di serie</p> <ul style="list-style-type: none"> Xchassis™ assali estendibili Estensibilità del Jib-Extend™ da 3,66 m a 6,10 m Piattaforma autolivellante Rotazione idraulica della piattaforma Pulsante di sterzata su joystick Joystick a comando proporzionale Telematics-Ready Connector Diagnostica completa di bordo e display di monitoraggio motore Radiatore olio idraulico Dispositivo di abilitazione alla traslazione Cavo di alimentazione c.a. fino alla piattaforma Clacson Contaore Allarme acustico massima pendenza Segnale sonoro discesa e manovra Faro a luce intermittente Rotazione torretta di 360° continui Ampio angolo di sterzata sulle quattro ruote Quattro modalità di sterzo: anteriore, posteriore, a granchio e coordinata sulle quattro ruote Freni sulle quattro ruote Trazione positiva permanente 4 x 4 Timeout interruttore a pedale regolabile Motori integrati nei mozzi ruote a due velocità Comandi configurabili per limitare l'altezza di sollevamento a 27,74 m Visualizzatore stato motore Cella di carico certificata <p>Opzioni motore</p> <ul style="list-style-type: none"> Alimentazione ausiliaria da 12 V DC Kit protezione motore Preriscaldamento aria motore Deutz Vano motore ruotante per una facile manutenzione 	<p>Piattaforma</p> <ul style="list-style-type: none"> In acciaio 2,44 m (di serie) In acciaio 1,83 m In acciaio 2,44 m, ingresso su tre lati <p>Jib</p> <ul style="list-style-type: none"> Estensibilità del Jib-Extend™ da 3,66 m a 6,10 m <p>Motore</p> <ul style="list-style-type: none"> Deutz Stage IIIA turbo diesel 55 kW Deutz Stage IIIB turbo diesel 55 kW Perkins turbo diesel 55 kW <p>Trazione/sterzo</p> <ul style="list-style-type: none"> 4 x 4 (di serie) 4 ruote sterzanti (di serie) <p>Pneumatici</p> <ul style="list-style-type: none"> Fuoristrada extra larghi riempiti in poliuretano espanso (di serie) Pneumatici fuoristrada pieni 	<p>Prestazioni</p> <ul style="list-style-type: none"> Parapetto superiore ausiliario della piattaforma Predisposizione impianto aria compressa in piattaforma Impianto AC in piattaforma (incl. spina, presa e differenziale a richiesta) Kit luci di lavoro (2 sul carro, 2 in piattaforma) Joystick a doppio asse per comando sterzata Olio idraulico biodegradabile⁽²⁾ Kit ambiente ostile⁽²⁾: cuffie cilindri, spazzole braccio rivestite, copertura per comandi terra e piattaforma Kit ambiente ostile deluxe⁽²⁾ oltre al kit base, comprende protezione per torretta centrale, protezione per ralla, protezione per estremità tubo, coprimotore e prefiltro aria Track & Trace⁽³⁾ (unità GPS indicante la posizione della macchina e i dati operativi) Sportello quadro comandi in piattaforma con serratura Struttura Protezione Operatore Allarme Protezione Operatore Dispositivo a tastiera di sblocco del veicolo <p>Potenza</p> <ul style="list-style-type: none"> Kit generatore - cinghia trapezoidale Deutz (110V/220V)⁽¹⁾ Prefiltro aspirazione aria motore diesel⁽²⁾ Marmitta catalitica per motore diesel tipo scrubber^(1,2) Modulo di sezionamento per bassa temperatura Dispositivo di riscaldamento motore opzionale⁽¹⁾ Kit raffinerie con parascintille e valvola Chalwyn elettrica o meccanica⁽¹⁾



⁽¹⁾ Disponibile solo su alcuni modelli. Per ulteriori informazioni consultare il proprio rappresentante Genie di fiducia.

⁽²⁾ L'opzione deve essere preinstallata in fabbrica

⁽³⁾ Inclusa sottoscrizione al servizio per i primi 2 anni