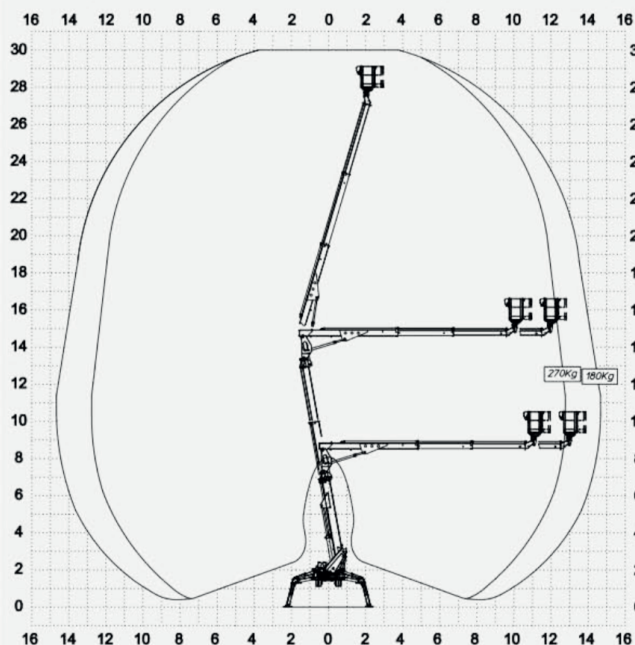


MULTITEL SMX 300 HD

Working ranges



Specifications

Altezza max di lavoro	30,00 m
Altezza piano calpestio cestello	28,00 m
Sbraccio max di lavoro	
<i>stab. completamente estesi</i>	12,80 m (270 kg) - 14,70 m (180 kg)
<i>stab. parzialmente estesi</i>	10,60 m (270 kg) - 14,70 m (80 kg)
Rotazione torretta	400°
Rotazione idraulica del cestello	90°+ 90°
Escursione telescopica dei bracci	5,96 + 7,76 m
Dimensioni max del cestello	1,60x0,70x1,10 m
Portata cestello	270 kg
Motore termico	Kubota V1505-T - 33kW / 3000 rpm
Motore elettrico	5,5 kW / 400V
Velocità max traslazione	3,2 km/h
Pendenza max superabile	22° / 40%
Peso totale	5600 kg

Dimensions

