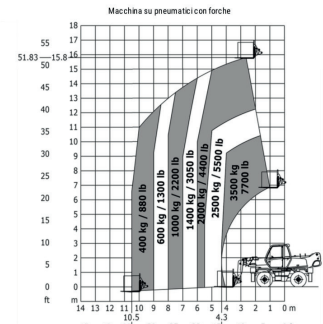
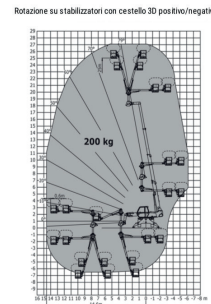
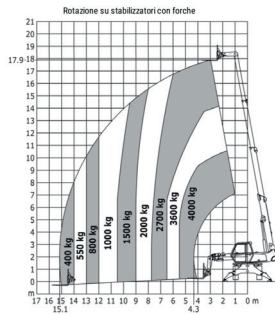
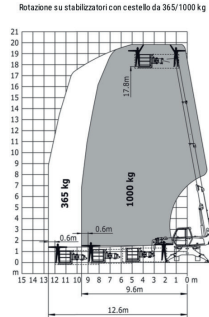
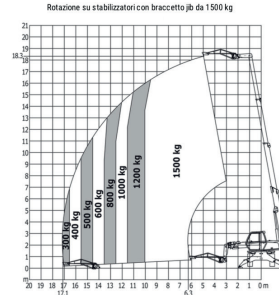
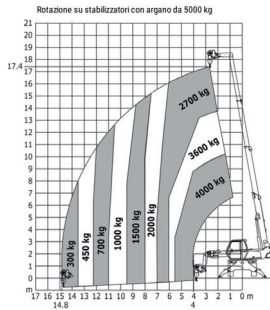


MANITOU MRT 1840

Working ranges



Specifications

Capacità		Metico
Portata massima	Q	4000 kg
Altezza massima di sollevamento	h3	17.9 m
Straccio massimo	l4	15.1 m
Peso e dimensioni		
Larghezza	b1	2.4 m
Altezza	h17	2.97 m
Larghezza cabina	b4	0.95 m
Altezza libera dal suolo	m4	0.34 m
Intersasse	y	2.32 m
Angolo di inclinazione verso l'alto	a4	12 °
Angolo di inclinazione in avanti	a5	105 °
Rotazione della torretta		400 °
Peso		13670 kg
Lunghezza forche / Larghezza forche / Sezione forche	l / e / s	1200 mm x 125 mm x 50 mm
Pneumatici		
Modelli di pneumatici		405/70-20
Ruote motrici (anteriori / posteriori)		2 / 2
Tipi di sterzata		2 ruote direttrici, 4 ruote direttrici, Sterzata a granchio
Stabilizzatori		
Tipo di stabilizzatori		Tipo a "compasso"
Comandi con stabilizzatori		Stabilizzatori a comando indipendente o combinato
Motore		
Marca motore		Perkins
Norma motore		Stage 3B / Tier IV Final
Modello motore		854 EE 34 TA
Potenza nominale motore (cv) / Potenza (kW)		74 cv / 55 kW
Coppia massima / Regime motore		424 Nm @ 1200 rpm
Numero di cilindri - Cilindrata		4 - 3400 cm³
Iniezione		Iniezione motore diretta
Sistema di raffreddamento motore		Acqua
Batteria / Capacità della batteria		12 V x 120 Ah
Trasmissione		
Tipo di trasmissione		Idrostatico
Numero di marce (avanti / indietro)		2 / 2
Max. travel speed		32 km/h
Forza di trazione		8600 daN
Freno stazionamento		Freno di stazionamento negativo automatico
Freno di servizio		Idraulico
Idraulico		
Tipo di pompa		Pompa ad ingranaggi
Portata idraulica		115 l/min
Pressione idraulica		270 Bar
Capacità del serbatoio		
Olio motore		8.50 l
Olio idraulico		150 l
Capacità del serbatoio del carburante		130 l
Rumore e vibrazione		
Rumorosità al posto di guida (LpA)		79.7 dB(A)
Rumorosità ambiente (LwA)		104 dB(A)
Vibrazione sul complesso mani/braccia		< 2.50 m/s²
Vaie		
Ruote direttrici (anteriori / posteriori)		2 / 2
Comandi		2 Joysticks
Sicurezza omologazione cabina		ROPS - FOPS cab (level 2)
Riconoscimento automatico degli accessori (E-Reco)		Standard

Dimensions

